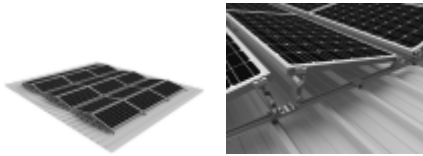


1 K2 Systems

1.1 Flachdach Photovoltaik-Montagesysteme für doppelseitige Aufständigung

1.1.1 Ballastiertes PV-Flachdachsystem - K2 D-Dome 6 auf Trapezblech mit BasicRail System



Trapezblech PV Unterkonstruktion mit allgemeiner bauaufsichtlicher Zulassung welches in der Dachhaut der Trapezblecheindeckung oder Sandwich-Paneele fixiert wird.

Ballastarmes Flachdach Photovoltaik-Montagesystem für die doppelseitige Aufstände.

Dachneigung von bis zu 10°. Aufständigungswinkel beträgt 10°. Mit Selbstbohrenden Blechschrauben wird das Montagesystem in den Hochsicken befestigt und ist auch für hohe Lasten geeignet. Das System ist schwimmend gelagert. Horizontale Montage der Module möglich. Universelle Modulklemmung (30-50 mm).

Statisch nachgewiesene Lösung gemäß EUROCODE 9. Lastannahmen gemäß EUROCODE 1.

Planungssoftware für statischen Nachweis herstellereitig

Oberfläche der Modulklemme:

schwarz eloxiert

alu blank

Oberfläche der Montageschiene:

alu blank

Sonderzubehör:

Potenzialausgleich

kompatible Kabelführung

Montagezubehör für Mikroinverter und Optimizer

Technische Merkmale:

Ausreichende Haltekraft der Dacheindeckung an der Trag- bzw. Unterkonstruktion

Module: Länge 1448-2390mm | Breite 950-1170mm

Blechstärke: Aluminium $\geq 0,5$ mm und Stahl $\geq 0,4$ mm

Mindestzugfestigkeit Aluminium: 165N/mm²; Stahlgüte mindestens S235

Min. 22 mm Hochsickenbreite

Dachneigung von 0° bis 10°

Sandwich-Paneele: Freigabe des Herstellers erforderlich.

Beschaffenheit:

Montageschiene und Modulklemmen: Aluminium EN AW-6063 T66

Dachbefestigung BasicClip: Glasfaserverstärktes Polyamid mit EPDM

Kleinteile: Edelstahl A2; EPDM

Menge: Stk Preis: € GP: €