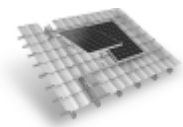


**1 K2 Systems****1.1 Schrägdach Photovoltaik-Montagesysteme für Pfannenziegel, Tondachziegel oder Betondachsteine****1.1.1 PV Einlege-Montagesystem - K2 InsertionRail System**

Photovoltaik Unterkonstruktion für Pfannenziegel, Tondachziegel oder Betondachsteine. System mit Einlegeschiene und flexibel einstellbaren Aluminium Dachhaken. Die Module werden ohne Modulklemmen oder Schrauben in die Schienen eingelegt. Flexibel in der Modulausrichtung (Horizontal/Vertikal).

Statisch nachgewiesene Lösung gemäß EUROCODE 9. Lastannahmen gemäß EUROCODE 1.

Planungssoftware für statischen Nachweis herstellerseitig

Oberfläche der Einlegeschiene:

schwarz eloxiert

alu blank

Sonderzubehör:

Potenzialausgleich

Endkappen für Montageschiene

kompatible Kabelführung

Montagezubehör für Mikroinverter und Optimizer

Technische Merkmale:

Ausreichende Haltekraft der Dacheindeckung an der Trag- bzw. Unterkonstruktion muss gewährleistet sein sowie ausreichende Traglastreserven zum Tragen der PV-Anlage.

Dachneigung: 7 -60°

Bei einer Dachneigung zwischen 7° und 12° muss das Modul mittels Modulerdungsclip (2002397) oder durch das Einziehen eines Drahtseils im Einlegeprofil gegen Migrieren nach oben gesichert werden.

Für gerahmte Module mit einer Rahmenhöhe von 30/35/40 mm.

Dimensionierung und Positionierung der zu verwendenden Holzbauschrauben nach jeweils gültigen Regelwerken durchführen.

Aufdachdämmung bzw. Konterlattung: Zur Gewährleistung einer gleichmäßigen Distanzverschraubung bitte spezielle Schrauben verwenden.

Beschaffenheit:

Montageschienen, Modulklemmen: Aluminium EN AW-6063 T66

Dachhaken: Aluminium

CrossConnector: Aluminium (AlMgSi0.5 F22); Edelstahl A2

Kleinteile: Edelstahl A2; Aluminium (AlMgSi0.5 F22); Polycarbonat

**Menge:** ..... Stk    **Preis:** ..... €    **GP:** ..... €